

CALLES ABIERTAS 2020

—

MANUAL DE NORMAS GRÁFICAS // CHILE SE MUEVE

NOTA: Cada pieza gráfica debe tener el VB de Comunicaciones Nivel Central, Ministerio y/o IND.
Considerar tiempo para hacer el VB.

Para cualquier duda o aprobación, favor comunicarse con max.latorre@mindep.cl

LOGOTIPO

Según dicta el Manual de Marca de Chile se Mueve. Se debe usar el logo de este, acompañado de los logos Mindep/IND, con la bajada de "Calles Abiertas".

Para ver variaciones y aplicaciones del logo, revisar Manual de Marca Chile Se Mueve.



CALLES
ABIERTAS
AL DEPORTE

MATERIAL GRÁFICO

1.- LIENZOS DE PVC TOLDO

Con imagen institucional IND/Mindep de acuerdo a Manual Gráfico oficial, los que serán instalados en tres de los cuatro lados de cada toldo que esté presente en el circuito.

Medidas: 3x1 mts



2.- LIENZOS DE PVC ESTILO PALOMAS

Con imagen institucional por una cara y una recomendación de salud, por la otra.

Recomendaciones:

- Utiliza casco si andas en bicicleta.
- Respeta instrucciones de los vigías.
- Transita por tu lado derecho del circuito
- Se prudente al andar en bicicleta.
- Respeta a los participantes.
- Lleva a tu perro siempre con correa.

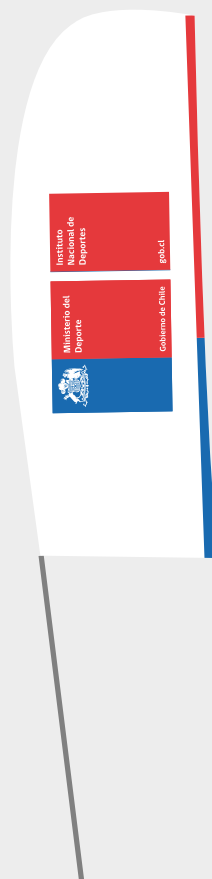
Medidas: 1x1 mts



3.- BANDERAS VELA

Dos de ellas ubicadas en cada toldo, dos al inicio del circuito y dos al extremo final del circuito, las demás ubicadas equitativamente (17 y 17) en cada kilómetro del circuito.

40 unidades de 2,5 x 1 mts



4- MERCHANDISING

POLERAS PROMOCIONALES.

Premios para los participantes de los concursos dentro del circuito



4- MERCHANDISING

GORRAS

Premios para los participantes de los concursos dentro del circuito.



4- MERCHANDISING

BOTELLAS AGUA

Premios para los participantes de los concursos dentro del circuito.



4- MERCHANDISING

MORRALES

Premios para los participantes de los concursos dentro del circuito.



4- MERCHANDISING

TOALLAS

Premios para los participantes de los concursos dentro del circuito.



5- VALLAS DE CIERRE Y CRUCE

Se utilizan estas vallas para marcar y cerrar los cruces del recorrido. Las vallas siempre deben tener Tiro y Retiro, dejando el lado que dice "Calle cerrada" hacia afuera del perímetro, y el lado genérico por dentro.

Medidas: 120x100 cm



5- VALLAS DE INICIO Y FIN

Se utiliza estas vallas para marcar el fin y el principio del recorrido. Las vallas siempre deben tener Tiro y Retiro, dejando el lado que da la bienvenida hacia afuera del perímetro, y el lado que se despide por dentro.

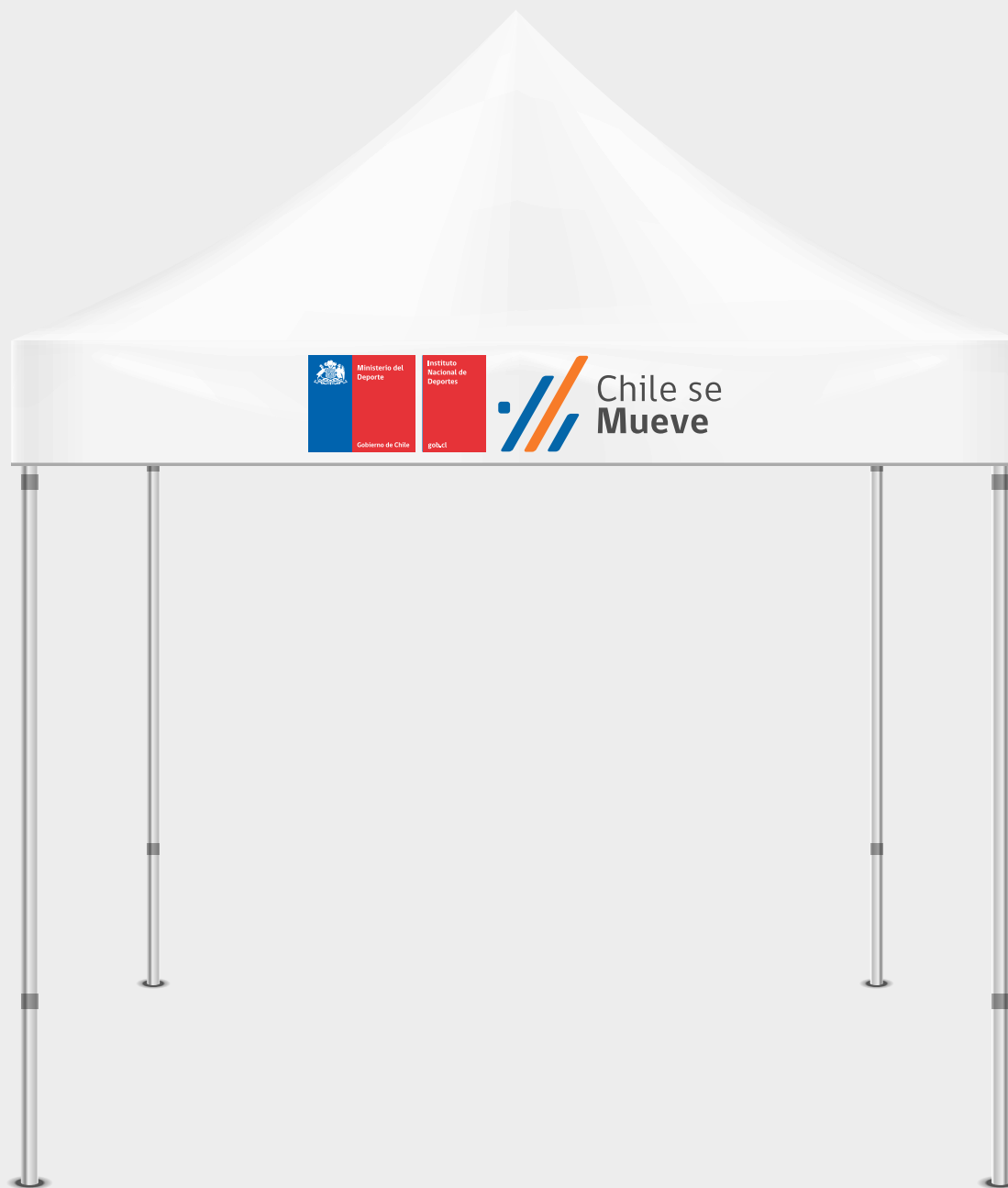
Medidas: 2400x100 cm



6.- TOLDOS

Deben tener identificación del stand e imagen institucional.

A los toldos se les instalan los lienzos del punto 1 alrededor.



7.- VOLANTES DE DIFUSIÓN

10.000 unidades por comuna, los que deberá entregar a los vecinos durante el período de difusión previo y considerar un 30% de ellos para entregar al municipio de cada comuna contra acta de entrega, copia de la cual deberá hacer llegar al administrador del contrato.

Medidas: 1/4 carta

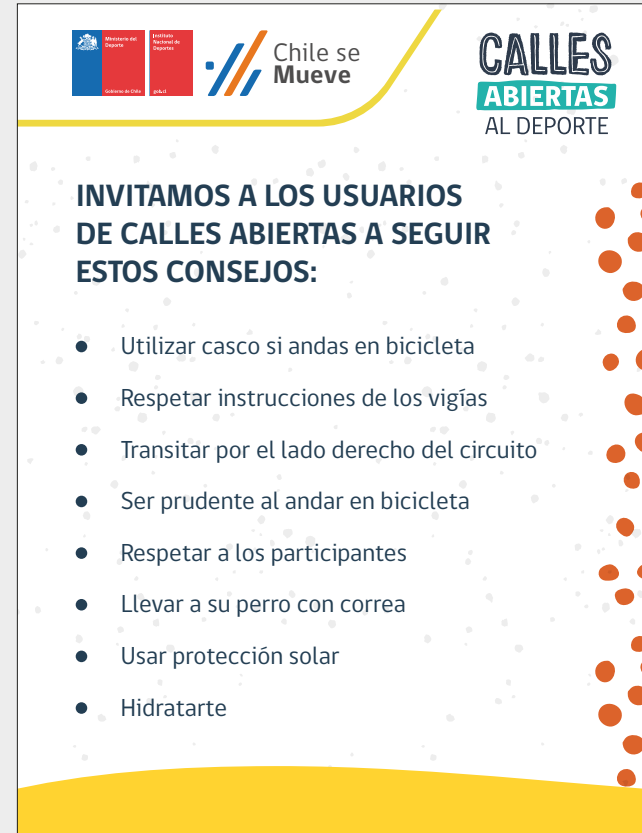


8.- VOLANTES RELATIVOS A RECOMENDACIONES AL USUARIO

1.000 unidades por circuito.

La empresa adjudicataria deberá confeccionar y entregar a los usuarios un volante que contenga información de responsabilidades durante su permanencia al interior de los circuitos. Deberá entregar 500 volantes durante el primer semestre y 500 volantes durante el segundo semestre, por cada circuito. La información a consignar en ese volante será entregada por el IND antes del inicio de los eventos

Medidas: 1/4 carta



The flyer features a header with logos for the Ministry of Transport and the Ministry of Sports, the slogan 'Chile se Mueve', and the event title 'CALLE ABiertas AL DEPORTE'. The main content is a list of seven recommendations for users, accompanied by a decorative pattern of orange dots on the right side.

INVITAMOS A LOS USUARIOS DE CALLES ABIERTAS A SEGUIR ESTOS CONSEJOS:

- Utilizar casco si andas en bicicleta
- Respetar instrucciones de los vigías
- Transitar por el lado derecho del circuito
- Ser prudente al andar en bicicleta
- Respetar a los participantes
- Llevar a su perro con correa
- Usar protección solar
- Hidratarte

9.- AFICHES DE DIFUSIÓN

3.000 por comuna, de los que debe asegurar su instalación en cada comuna, en sectores visibles y concurridos, en coordinación con las redes comunitarias del sector. Deberá entregar un 30% de los mismos al municipio de cada comuna, contra acta de entrega, copia de la cual deberá hacer llegar al administrador del contrato.

Medidas: tabloide



10- MARCO DE FOTOS

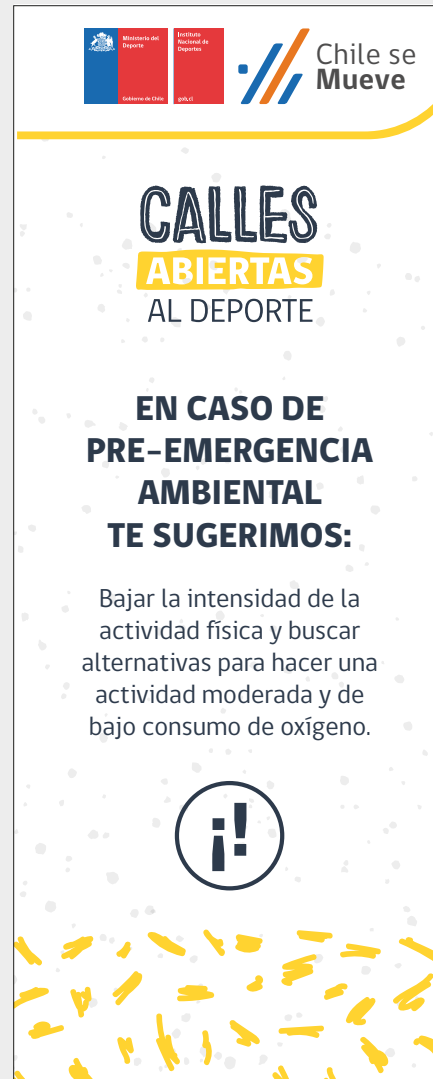
El tamaño del marco de fotos debe ser, 80 cm de ancho x 70cm de alto.



12- PENDÓN ROLLER

Se muestra diseño de Pendón Roller genérico, la información de este puede variar según uso. Respetar normas gráficas del Manual de Marca Chile se Mueve, en caso de hacer variaciones.

Se pueden hacer pendones para avisos puntuales, como por ejemplo de preemergencia ambiental.



13- UNIFORMES

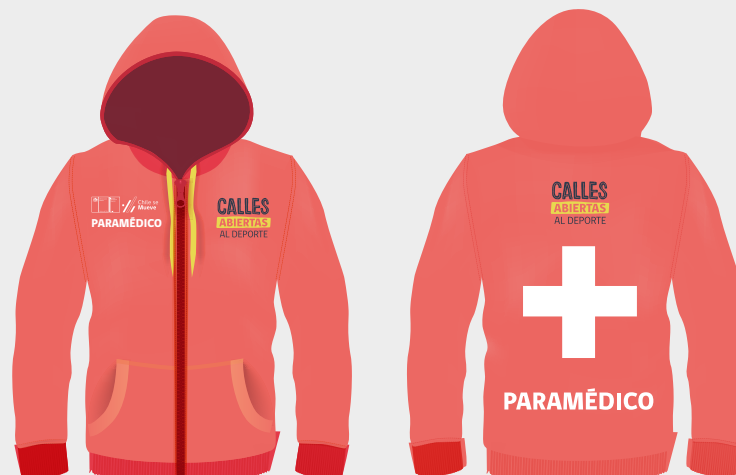
POLERA, POLERÓN Y CORTAVIENTOS

PARAMÉDICO

Se utiliza el color rojo para los paramédicos, estos deben llevar la palabra "PARAMÉDICO" en la espalda.



POLERA



POLERÓN



CORTAVIENTO

13- UNIFORMES

B. POLERA, POLERÓN Y
CORTAVIENTOS

COORDINADOR



POLERA



POLERÓN



CORTAVIENTO

13- UNIFORMES

C. POLERA, POLERÓN Y
CORTAVIENTOS

VIGÍAS



POLERA



POLERÓN



CORTAVIENTO

13- UNIFORMES

D. POLERA, POLERÓN Y
CORTAVIENTOS

HIDRATACIÓN



POLERA



POLERÓN



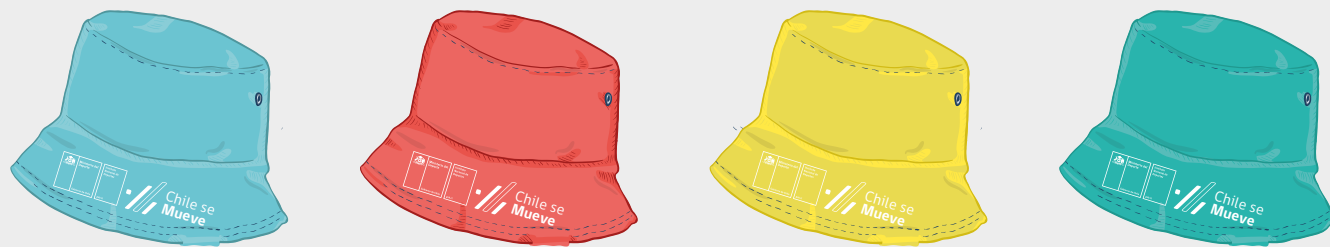
CORTAVIENTO

VERANO

13- UNIFORMES

E. GORRAS

Siguiendo la lógica de la vestimenta, se pueden confeccionar jockeys o gorros invernales según la época del año.



INVIERNO



14- OTROS ELEMENTOS

CONOS Y CINTA PERIMETRAL

Se muestra diseño de conos y cintas. Se utilizan para delimitar perímetros y deben tener el diseño mostrado a continuación.

Ambos deben ser naranjos en color, para darles visibilidad. Los logos sobre color van en blanco, aplicación pluma. Revisar el Manual de Chile se Mueve para más referencias.



14- OTROS ELEMENTOS

SIGNOS PARE

Se muestra tiro y retiro de signo pare. Está diseñado para que los vigías lo utilicen en su mano.



COMPLEMENTOS, DIAGRAMACIONES Y OTROS

COLORES



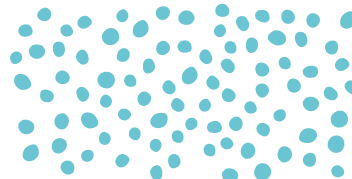
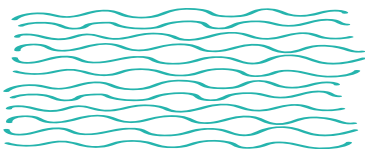
PERSONAS



FONDO



MANCHAS



LOGO VARIACIONES EN COLORES.
(ESTO VARÍA SEGUN LA COMBINACIÓN DE COLORES)

